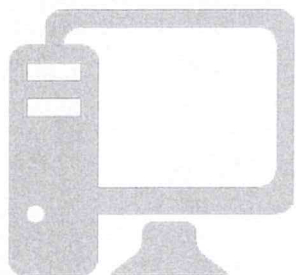


# ATTESTAZIONE VACCINAZIONI OBBLIGATORIE

Ai fini delle disposizioni di cui al Decreto Legge 07/06/2017 n°73 convertito con modificazioni della legge 31/07/2017 n°119, recante "disposizioni urgenti in materia di prevenzione vaccinale"

## COME E DOVE OTTENERLA

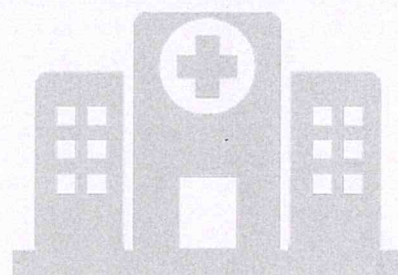
**COMPUTER  
DI  
CASA**



**TOTEM**



**ASL**



### Requisiti:

- Tessera sanitaria ATTIVATA



- Lettore Smart-Card



Vai su

<http://open.toscana.it/>

Clicca su  
**SERVIZI TOSCANA**



Clicca su  
**SALUTE**

Clicca su  
**ATTESTATO  
VACCINAZIONI**



### Requisiti:

- Tessera sanitaria ATTIVATA



Sono sportelli automatizzati con i quali si può accedere ai servizi on line del **Servizio sanitario della Toscana** con la propria Carta sanitaria attivata.



Trova il totem più vicino:

[http://mappe.regione.toscana.it/tolomeo\\_puntosi.html?preset=9403](http://mappe.regione.toscana.it/tolomeo_puntosi.html?preset=9403)

In alternativa, per il rilascio della documentazione attestante le avvenute vaccinazioni è possibile rivolgersi **alle sedi territoriali ASL** di competenza o al pediatra di famiglia. L'azienda USL o il pediatra di famiglia rilasceranno un'attestazione contenente le informazioni previste, in relazione alle diverse situazioni.

Sedi dove è possibile ritirare la certificazione per la scuola:

[www.uslnordovest.toscana.it](http://www.uslnordovest.toscana.it)



**Azienda  
USL  
Toscana  
nord ovest**

**Servizio Sanitario della Toscana**